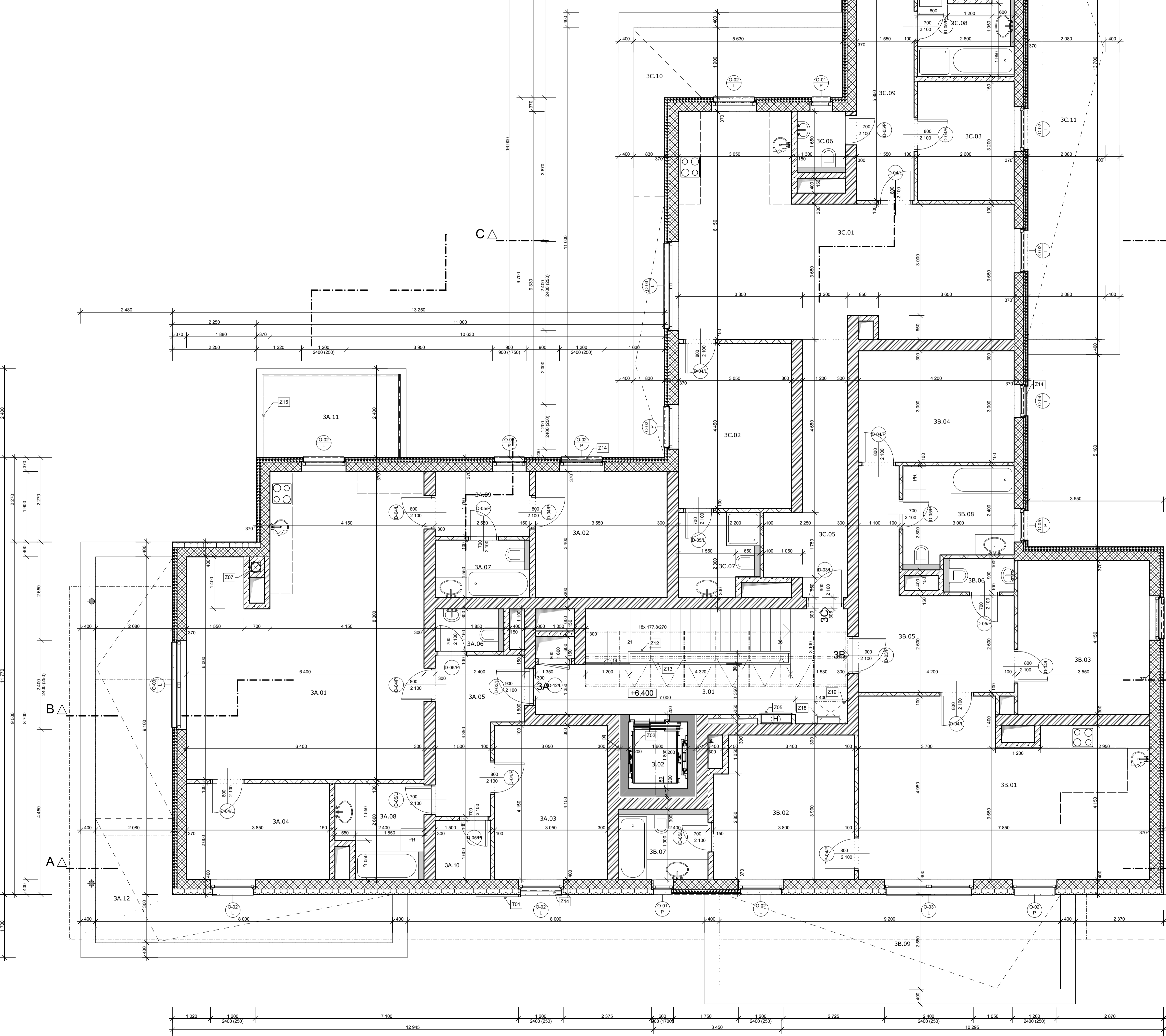


OZN.	ÚČEL MÍSTNOSTI	PLOCHA(m2)	PODLAHOVÁ KRYTINA	POVRCH ZDI	POVRCH STROPŮ	POZNÁMKY
3A.01	obývací	13,78	P2 - kds	omt. bta	sds. bta	---
3A.02	výšň	3,10	---	omt. bta	sds. bta	---
3A.03	obývací pokoj s kk	46,96	P5 - lam	omt. btm	omt. btm	---
3A.04	ložnice	12,57	P5 - lam	omt. btm	omt. btm	---
3A.05	podlaží	12,66	P5 - lam	omt. btm	omt. btm	---
3A.06	wc	1,96	P3 - kds	oba. omt. btm	sds. btm	oba - výška obložky dveří
3A.07	spřehna	3,83	P3 - kds	oba. omt. btm	sds. btm	oba - výška obložky dveří
3A.08	koupelna	5,55	P3 - kds	oba. omt. btm	sds. btm	oba - výška obložky dveří
3A.09	batna	4,46	P4 - kds	omt. btm	sds. btm	---
3A.10	komora	2,40	P4 - kds	omt. btm	sds. btm	---
3A.11	terasa	9,60	PE - bda	---	---	---
3A.12	terasa	29,51	PE - bda	---	---	---
3B.01	obývací pokoj s kk	34,82	P5 - lam	omt. btm	omt. btm	---
3B.02	ložnice	14,40	P5 - lam	omt. btm	omt. btm	---
3B.03	podlaží	14,73	P5 - lam	omt. btm	omt. btm	---
3B.04	podlaží	12,60	P5 - lam	omt. btm	omt. btm	---
3B.05	podlaží	14,77	P4 - kds	omt. btm	sds. btm	---
3B.06	wc	1,57	P3 - kds	oba. omt. btm	sds. btm	oba - výška obložky dveří
3B.07	koupelna	4,20	P3 - kds	oba. omt. btm	sds. btm	oba - výška obložky dveří
3B.08	koupelna	7,45	P3 - kds	oba. omt. btm	sds. btm	oba - výška obložky dveří
3B.09	terasa	23,54	P6 - bda	---	---	---
3B.10	obývací pokoj s kk	40,10	P5 - lam	omt. btm	omt. btm	---
3C.01	ložnice	13,57	P5 - lam	omt. btm	omt. btm	---
3C.02	podlaží	6,32	P5 - lam	omt. btm	omt. btm	---
3C.03	podlaží	15,30	P5 - lam	omt. btm	omt. btm	---
3C.04	podlaží	10,18	P4 - kds	omt. btm	sds. btm	---
3C.05	wc	1,56	P3 - kds	oba. omt. btm	sds. btm	oba - výška obložky dveří
3C.06	spřehna	4,57	P3 - kds	oba. omt. btm	sds. btm	oba - výška obložky dveří
3C.07	koupelna	5,67	P3 - kds	oba. omt. btm	sds. btm	oba - výška obložky dveří
3C.08	batna	9,07	P4 - kds	omt. btm	sds. btm	---
3C.09	terasa	18,98	PE - bda	---	---	---
3C.10	terasa	28,77	PE - bda	---	---	---



LEGENDA MATERIÁLŮ

- železobetonové konstrukce
- betonové konstrukce - opěrné zdi
- obvodové chélné zdivo Porotherm 24 P+D s kontaktním zateplením E 120mm
- obvodové chélné zdivo Porotherm 24 P+D s kontaktním zateplením E 150mm
- chélné zdivo Porotherm 30 AKU P+D
- chélné příčky E 150mm
- chélné příčky E 100mm
- zateplení suterénu polystyrenem XPS E 100mm

povrchy

- KBE epoxidový nábr, mechanicky odřený, protiskluzový, UZIN EP 3900AS, 2 nábrý (betonový beton C 16/20 tlazný ocelovým hadtlamem)
- KBN epoxidový nábr dvouvrstevný - Sigma Coltra WE Finish, 2 nábrý (betonový beton C 16/20 tlazný ocelovým hadtlamem)
- KDS Sínus, mrazuvzdorná dlažba veškolformátová 60x30 cm, na lepidlo AFARICO COITEN GRAPFITD (spodní vrstva beton C 16/20), spádové prostupy dnu)
- KDA keramická dlažba v základním formátu 20 x 20 cm pokládaná na sftm + soli vysoký 5 cm, tlazný z dlažic, koutička tlazky 7,5 mm, glazovaný mramr povrch, na lepidlo SINCA nova anjuroctura (opěrná konstrukce)
- LAM laminátová plovoucí podlaha HDF E 7 mm na P+D, tlída zátěže min. AC31
- Soliva lála + barevné podlahy PERHARNE - ANAVITI mramru 3-pás podlaha z plovoucího polystyrenu Miflaron (anhydritová směs)
- BDA betonová dlažba 40x40 E 40m, protiskluz. úprava, na neekstřimované podlahy E 20cm penetrační izolací proti podlahovým únikům
- BDS betonová dlažba 40x40 E 5,50m, protiskluz. úprava kladená do šikrky frakce 24 mm (družbuho cementátu Praha, dlaždice vymývaná Verde Apy - metr)
- OMT dvířková omítka vlápenocementová, prohození sválcených spár a zarovnaní nerovností jádrové omítky E 10mm, buková omítka hadká
- CMB dvířková omítka vlápenocementová, prohození sválcených spár a zarovnaní nerovností jádrové omítky E 10mm s vyzubnou vložkou, buková omítka hadká
- OMD dvířková omítka vlápenocementová, vyzubná pletivo kovového do betonu jádrové omítky E 10mm, buková omítka hadká
- OME Venkovní dvířková omítka Baumit, přechod mezi jádrovou omítkou a zateplením systémem vyzubná perlitkou, jádrovou omítkou penetrovat die typolog. doporučen. frakce granulátů keramická omítka, zrnitost 1,5 mm (Barva chová červená (přesný urči architekt die vzorníku dodavatele)
- BLM bílá matba, 2 nábrý, oděná proti oděru
- BLA barevná matba, 2 nábrý, oděná proti oděru, výběr barvy die architekt
- BLV bílá matba, 2 nábrý, oděná proti oděru, oděná proti vlhkosti
- SDK sádkartónová konstrukce na systémové profily die dodávky barevná omítka, penetrační izlac hadtlamem
- SDG sádkartónová konstrukce na systémové profily die dodávky barevná omítka, penetrační izlac hadtlamem
- OBK keramický obklad v základním formátu 20 x 20 cm, koutička 6,5 mm Povrch glazovaný lesklý, na vyrovnanou jádrovou omítku SINCA nova anjuroctura (opěrná konstrukce) výška obkladu do výšky obložky dveří (2,050m nad podlahu)
- CET obklad z cementofibrikových desek Cefix Lamin E 10mm, 3 druty barev die výhledu podlahy, kolový materiál tlídačky na avěsí gr. uše štádlamem pa-60mm tlídačky kolony po cca 400 mm do zdiva

podlahy

- P1 Čalunba epoxidový nábr 2x Čalunbalet separační fóle PE tlídačky izolace EPS 150 mm
- P2 Nivní základová žb. desky viz. konstrukční část ochranná betonová deska z betonu C 16/20 hydroizolace proti cenní vlnělosti v rámci (pod. betonové rohože) podkladní betonová deska z betonu C 16/20 se 2x Sv. síli 6,3/100 x 6,3/100 povodní zemina 150 mm
- P3 Koupelny, WC keramická dlažba protiskluzná, na flexi lepidlo penetrační izlac hadtlamem hydroizolací nábr káboňový pások do rohu ke stěnam penetrační anhydritová směs AS-20, zátěsněný povrch separační pások vlnba pro samonivelační podlahy křovčková izolace Rigifloor 4000 40 mm 100
- P4 Bytové chodby a batny keramická dlažba, na flexi lepidlo penetrační anhydritová směs AS-20, zátěsněný povrch separační pások vlnba pro samonivelační podlahy křovčková izolace Rigifloor 4000 40 mm 100
- P5 Obývací místnosti, kuchyně laminátová plovoucí podlaha P+D, světlý dub podlaha z plov. polystyrenu Miflaron anhydritová směs AS-20, zátěsněný povrch separační pások vlnba pro samonivelační podlahy křovčková izolace Rigifloor 4000 40 mm 100
- P6 Ložba a teraty Betonová dlažba mrazuvzdorná E 4 cm na podlahy Podlahy veškolformátové Čalunbalet ochranná izlac proti prohození od ořaditových nedopáku 500mm2 Hyvozoace - PVC fóle Čalunbalet - separační od tělesné izolace tepelná izlac XPS Spádová tepelná izlac 20-50 mm, max. 100 kg/m3 40 mm 160-20 mm 10mm 80 mm 90-100 mm 160-200 mm
- P7 Balkony Betonová dlažba mrazuvzdorná E 4 cm na podlahy Mrazuvzdorná lepidla Polyethylenová rohož Schlüter Ditra Mrazuvzdorná betonová mazana ve sbádu Dřevná rohož Schlüter Troba plus Hydrozabace Konstrakční deska 40 mm 40 mm 40-70 mm 100 mm 90-120 mm
- P8 Sklepní prostoty keramická dlažba na lepidlo Betonová mazana C16/20 Křovčková izolace XPS 10 mm 120 mm 50 mm 90 mm 300 mm 50 mm 150 mm

parter_skladby

- SP1 Betonové dlažba Komunikace/parkovací stání 80mm Betonové ložba 50mm Sábropkpac 200mm Stavební recyklát_žutěrně 0-500mm Plovoucí terata_žutěrně 330-830
- SP2 Zátěrnávaci dlažba pletivová Parkovací stání 80mm Sábropkpac 100mm Sábropkpac_žutěrně 150mm Plovoucí terata_žutěrně 330

POZN:
 - VÝKRESY NEJSOU VÝROBNÍ DOKUMENTACÍ
 - PŘED VLASTNÍM PROVEDENÍM NUTNĚ PROVĚST ZAMĚŘENÍ NA STAVBĚ
 - VŠEČKÉ ZMĚNY KONZULTOVAT S ARCHITEKTEM
 - VŠEČKÉ STAVBNÍ PRÁCE JE NUTNO PROVÁDĚT V SOULADU S PLATNÝMI NORMATY NEBO DLE TYPICKÝCH PŘEDMĚRŮ DĚTALŮ ČI PŮSTUPŮ

±0,000 = 271,250 B.p.v.

akce VILA SUCHDOL BYTOVÝ DŮM Sokolovská č. 1382 a 1383 Praha 6 - Suchbøl	investor VILA SUCHDOL s. r. o. Sokolovská č. 1382 a 1383 180 00 Praha 6 - Libeň	generální projektant HARMONIE GROUP a.s. STŘEDISKO 200 HARMONIE PROJEKT HAVELČKOVA 1235 256 01 BĚŽOVÁ +420 311 621 243 info@harmoniegroup.cz
autor: M. A. Tomáš	zodpovědný projektant ING. ARCH. PAVEL KOPECKÝ	HIP ING. ARCH. M. A. TOMÁŠ
koordinátor: ING. JAN GEIGER	vypracovatel: ING. JAN GEIGER	formát 12x A4
datum 10/2008	měřítko 1:50	číslo výkresu F-1.1 06
paré obsah dokumentu	3.nadzemní podlaží	
zakázka 06-08	část dokumentace ARCH.-STA.	stupeň dokumentace DSP

Dokumentace je chráněna autorským právem a nesmí se rozmnožovat a poskytovat třetím osobám bez souhlasu autorů nebo investora